

## РУКОВОДСТВО ПО ЛЕЧЕНИЮ КЛИНИЧЕСКОГО МАСТИТА

**Составитель: Пирет Калмус, доктор ветеринарных наук, доктор философии**

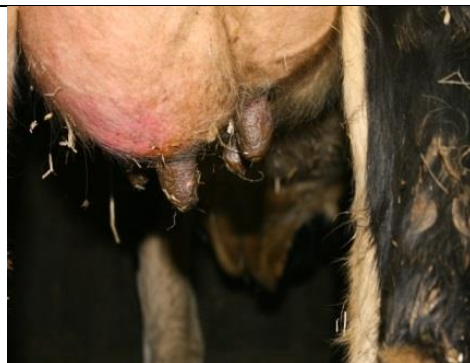
Клинический мастит – это клинически выраженное воспаление одной или нескольких четвертей вымени коровы. Клинический мастит вызывается бактериями, проникающими в вымя через канал соска. В добавок к различным бактериям мастит также может быть вызван грибами и микоплазмами. Клинический мастит в большинстве случаев обнаруживается во время сцеживания перед дойкой или через автоматическую систему мониторинга.

### Принципы лечения

- 1) Элиминировать попавшие в вымя бактерии с помощью антибактериального лечения;
- 2) Уменьшить боль, вызванную воспалением, с помощью частых доек, мазей для вымени или введением противовоспалительных и обезболивающих препаратов
- 3) Улучшить общее состояние коровы вливанием жидкости



В молоке присутствуют хлопья и сгустки. Вымя не отёчное. Общее состояние коровы хорошее.



Молоко содержит сгустки или гнойный секрет. Чувствуется отёк вымени. Общее состояние коровы хорошее.



Молоко изменилось (водянистое). Вымя сильно отекло. Общее состояние коровы плохое (температура, понос, вялость, сонливость).

Авторские права принадлежат Университету Естественных Наук Эстонии, и имущественные права принадлежат заказчику материала. Материал был подготовлен Министерством сельского хозяйства и Департаментом сельскохозяйственных регистров и информации (PRIA) в 2019 году. Все авторские права защищены.



Бактериального диагноза нет. Бактериальный диагноз: стрептококки ( <i>Str.agalactiae</i> , <i>Str.uberis</i> , <i>Str.dysgalactiae</i> ); чувствительные к пенициллину стафилококки ( <i>S.aureus</i> , KNS); <i>Corynebacterium</i> spp.; <i>Trueperella pyogenes</i>		Бактериального диагноза нет или изолированы грамотрицательные бактерии ( <i>E. coli</i> ; <i>Klebsiella</i> spp.)
Начинайте вводить антибиотики первого выбора (бензилпенициллин или ампициллин) внутривенное или внутримышечное лечение в течение 3-5 дней.	Начинайте вводить антибиотики первого выбора (бензилпенициллин или ампициллин) внутривенное или внутримышечное лечение в течение 3-5 дней. Противовоспалительные и обезболивающие препараты.	Начинайте лечение противовоспалительными и обезболивающими препаратами и введением жидкости. Хинолоны, вводимые внутривенно, можно использовать только на начальной стадии острого воспаления или в случае лечения только что отелившейся коровы. Продолжительность лечения 1- 2 дня.
Бактериальный диагноз: Чувствительные к пенициллину стафилококки ( <i>S. aureus</i> , KNS)		Следует избегать использования цефалоспоринов 3-4-го поколения.
Внутривенное лечение препаратами на основе клотримасолина или линкомицином. В случае неподдающемуся лечению или повторного случая мастита - выбраковка коровы из стада.		

Авторские права принадлежат Университету Естественных Наук Эстонии, и имущественные права принадлежат заказчику материала. Материал был подготовлен Министерством сельского хозяйства и Департаментом сельскохозяйственных регистров и информации (PRIA) в 2019 году. Все авторские права защищены.

