

Ammlehmade farmis hukkimise riskitegurid ekstensiivse pidamisviisiga lihavesekarjades

Kerli Mõtus^{1*}, Arvo Viltrop¹, Ulf Emanuelson²

¹EMÜ veterinaarmeditsiini ja loomakasvatuse instituut, kliinilise veterinaarmeditsiini osakond

²Rootsi Põllumajandusülikool

*Kerli.Motus@emu.ee

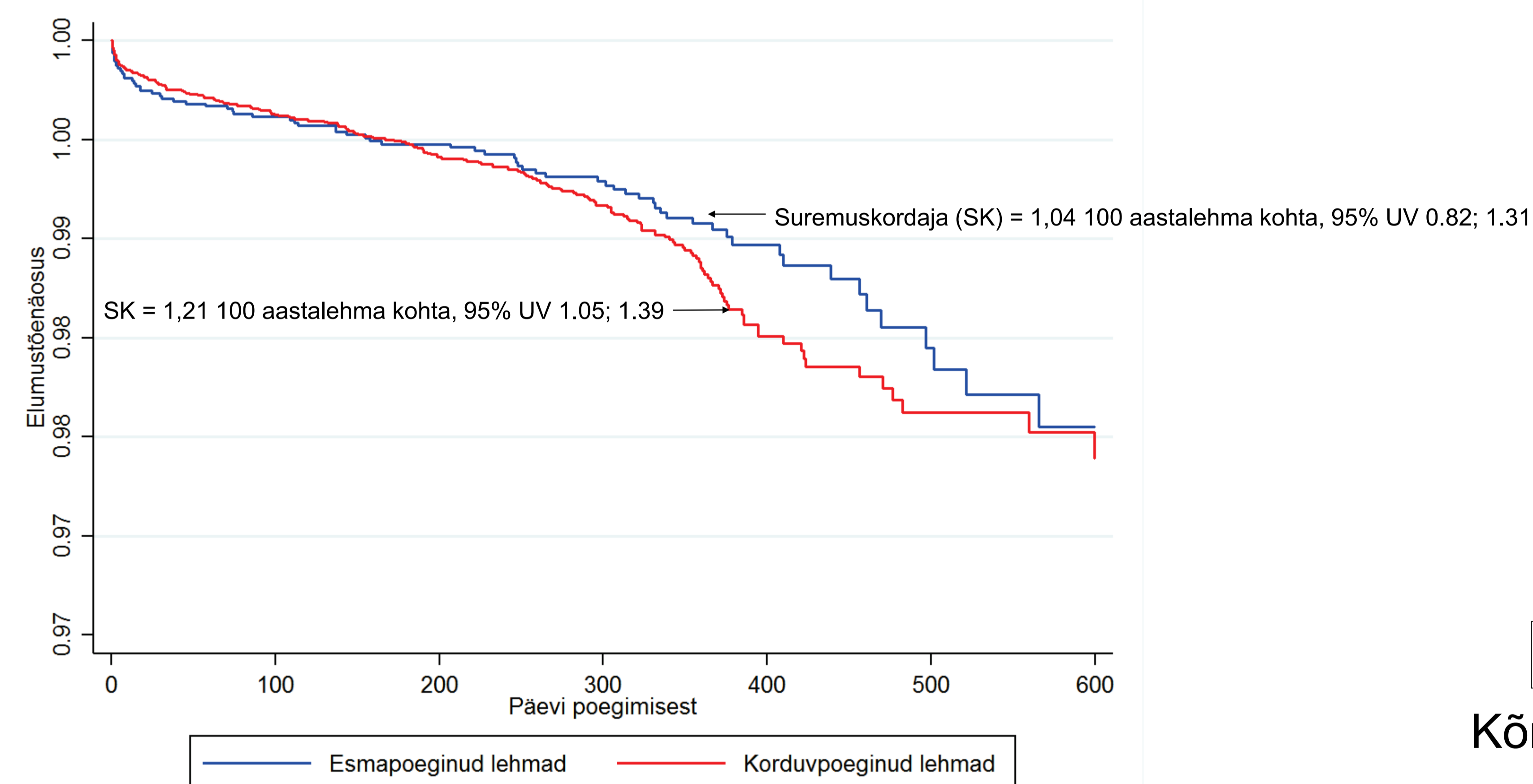
Sissejuhatus

Ammlehmade farmis hukkimine mõjutab lihavesefarmi majanduslikku efektiivsust ning on karja tervise ja heaolu indikaator.

Eesmärgid

Selgitada Eesti jõudluskontrollialustes karjades peetavate lihavesise amMLEhmade hukkimiskordaja (hukkimine farmis + eutanaasia).

Tuvastada riskitegurid, mis mõjutavad amMLEhmade farmis hukkimist.



Joonis 1. AmMLEhmade elumustõenäosus poegimisest 600. poegimisjärgse päevani (7912 vaatlust esmapoeginud ja 20 865 vaatlust 9233 korduvpoeginud lehmale) perioodil 1. jaanuar 2013 – 31. detsember 2015.

Meetodid

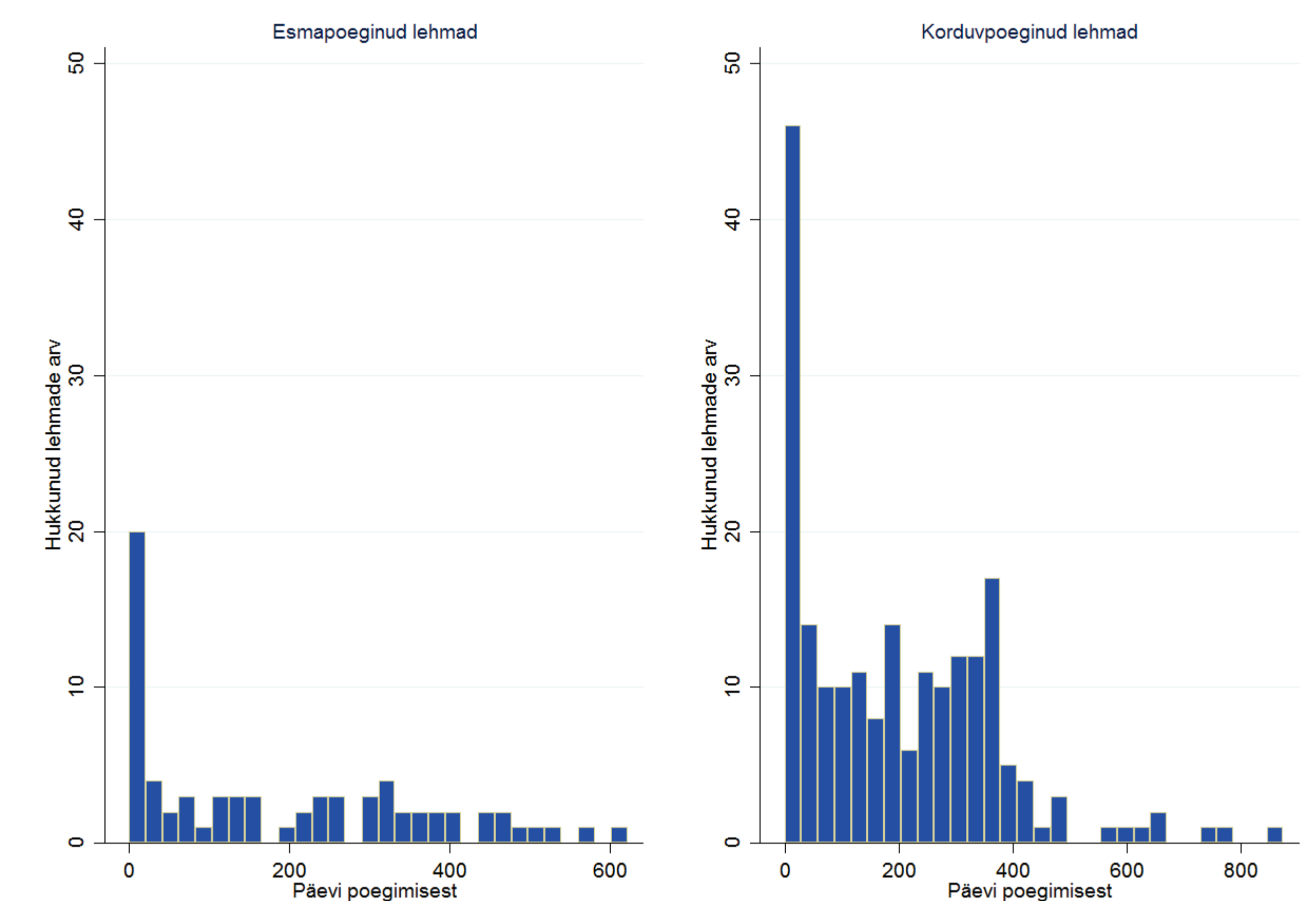
Eesti Põllumajandusloomade Jõudluskontrolli ASi (EPJ) ja Põllumajanduse Registre ja Informatsiooni Ameti (PRIA) andmed.

AmMLEhmad jõudluskontrolliprogrammis Liisu aastatel 2013-2015.

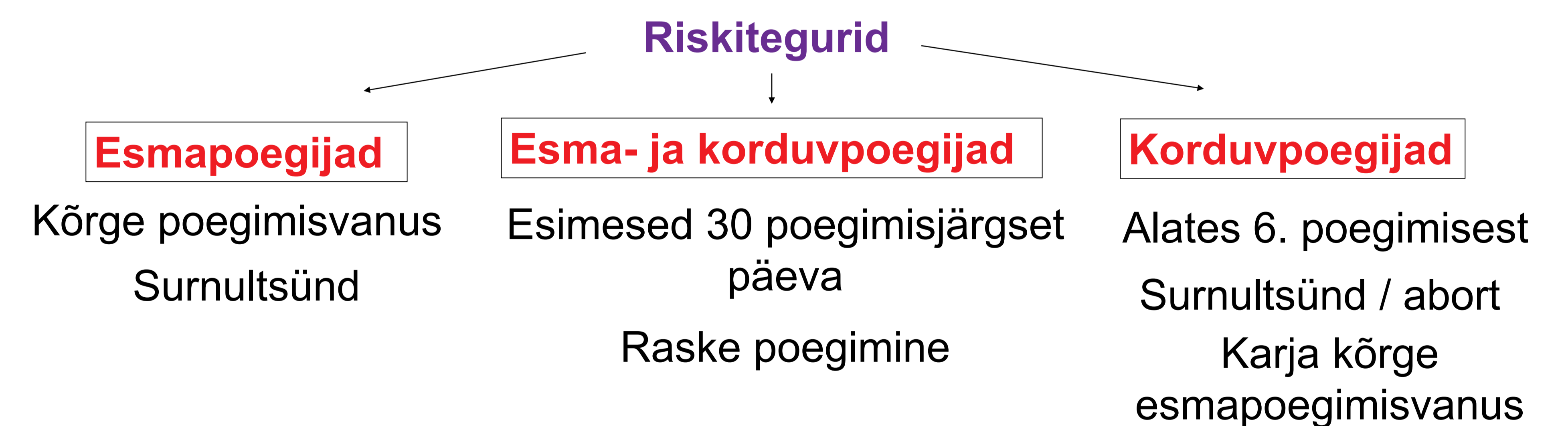
Karjad, kus kõigil kolmel aastal oli enam kui 10 aastalehma.

Statistiline elumusanalüüs. Vaatlusperiood poegimisest järgmise poegimise/hukkimise/karjast väljamineku/uurimisperioodi lõpuni.

Tulemused



Joonis 2. AmMLEhmade hukkimiste jaotus perioodil 1. jaanuar 2013 – 31. detsember 2015.



Ei leitud seost amMLEhmade tõu, karja suuruse, asukoha ega teiste karja iseloomustavate jõudluskontrollis registreeritud näitajate ning hukkimisriski vahel.

Järeldused

Uuringusse kaasatud karjade amMLEhmade hukkimisrisk on sarnane teiste maade ekstensiivselt peetavate lihavesise amMLEhmade hukkimisriskiga. Hukkimisriski vähendamiseks tuleks tagada lehma kerge ja õigeaegne poegimine ning hea tervis varasel poegimisjärgsel perioodil.

Tänuavaldused

Autorid tänavad Olle Antsonit PRIAst ja Inno Maasikat EPJst andmepäringu teostamise eest. Uuringu läbiviimist toetas Eesti Maaülikooli arengufond (leping nr 8M160114VLVM).